

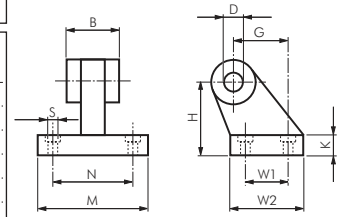
Kompaktzylinder ISO 21287 - Zubehör

Schwenkbefestigungen 90° Lasche

für Kompaktzylinder ISO 21287

Typ Aluminium	Typ Stahl brüniert	Typ 1.4401 <small>Post-Typ</small>	B	Ø D	G	H	K	M	N	Ø S	W1	W2	für Kolben Ø
TD 32	TD 32 ST	TD 32 ES	26	10	21	32	8	51	38	6,6	18	31	32
TD 40	TD 40 ST	TD 40 ES	28	12	24	36	10	54	41	6,6	22	35	40
TD 50	TD 50 ST	TD 50 ES	32	12	33	45	12	65	50	9,0	30	45	50
TD 63	TD 63 ST	TD 63 ES	40	16	37	50	14 (12)*	67	52	9,0	35	50	63
TD 80	TD 80 ST	TD 80 ES	50	16	47	63	14	86	66	11,0	40	60	80
TD 100	TD 100 ST	TD 100 ES	60	20	55	71	17 (15)*	96	76	11,0	50	70	100

* Werte in Klammern gelten für Typ Stahl Brüniert und Typ 1.4401

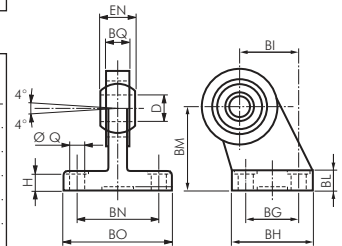


Schwenkbefestigungen 90° sphärische Lasche

für Kompaktzylinder ISO 21287

⚠ Achtung: Nur Bolzen Typ FFQ für die Verbindung zu Typ TQ verwenden!

Typ Stahl/ GGG	Typ 1.4401 <small>Post-Typ</small>	Ø Q	BG	BH	BI	BL	BM	BN	BO	EN	BQ	Ø D	H	für Kolben Ø
TF 32	TF 32 ES	6,6	18	31	21	10	32	38	51	14	10,5	10	8,5	32
TF 40	TF 40 ES	6,6	22	35	24	10	36	41	54	16	12,0	12	8,5	40
TF 50	TF 50 ES	9,0	30	45	33	12	45	50	65	21	15,0	16	10,5	50
TF 63	TF 63 ES	9,0	35	50	37	12	50	52	67	21	15,0	16	10,5	63
TF 80	TF 80 ES	11,0	40	60	47	14	63	66	86	25	18,0	20	11,5	80
TF 100	TF 100 ES	11,0	50	70	55	15	71	76	96	25	18,0	20	12,5	100

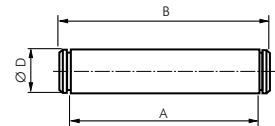


Bolzen für Schwenkbefestigungen

für Kompaktzylinder ISO 21287

Lieferumfang: Bolzen komplett mit Klemmring und Splintern

Typ Stahl verzinkt	Typ 1.4401 <small>Post-Typ</small>	A	B	Ø D	für Kolben Ø
FF 32	FF 32 ES	46,0	53	10	32
FF 40	FF 40 ES	53,0	60	12	40
FF 50	FF 50 ES	61,0	68	12	50
FF 63	FF 63 ES	71,0	78	16	63
FF 80	FF 80 ES	91,0	98	16	80
FF 100	FF 100 ES	111,0	118	20	100

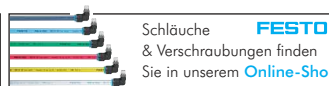
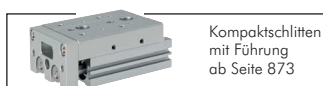
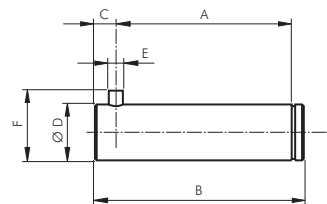


Bolzen für sphärische Lasche

für Kompaktzylinder ISO 21287

Lieferumfang: Bolzen komplett mit Klemmring

Typ Stahl verzinkt	Typ 1.4401 <small>Post-Typ</small>	A	B	C	Ø D	E	F	für Kolben Ø
FFQ 32	FFQ 32 ES	32,5	41	4,5	10	3	14	32
FFQ 40	FFQ 40 ES	38,0	48	6,0	12	4	16	40
FFQ 50	FFQ 50 ES	43,0	54	6,0	16	4	20	50
FFQ 63	FFQ 63 ES	49,0	60	6,0	16	4	20	63
FFQ 80	FFQ 80 ES	63,0	75	6,0	20	4	24	80
FFQ 100	FFQ 100 ES	73,0	85	6,0	20	4	24	100



Alle Angaben verstehen sich als unverbindliche Richtwerte! Für nicht schriftlich bestätigte Datenauswahl übernehmen wir keine Haftung. Druckangaben beziehen sich, soweit nicht anders angegeben, auf Flüssigkeiten der Gruppe II bei +20°C.